

Unité de recherche en anatomie, morphologie et biomécanique

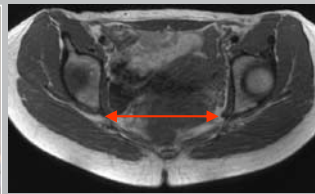
Thyl Snoeck, Eric Feldheim, Costantino Balestra

Nom de l'unité : Anatomie, morphologie et biomécanique
Département : Haute Ecole P.H.Spaak - Département paramédical
Coordinateur : Thyl Snoeck
Contact : Téléphone(s)+ 32 2 660.20.27 Fax+ 32 2 660.03.347 ou + 32 (0)475.62.77.14
E-mail : thyl.snoeck@vub.ac.be
Domaines de recherche : Anatomie descriptive, topographique et fonctionnelle (y compris les aspects biométriques).
Mots-Clés : anatomie - biomécanique

Collaborations : Faculty of physical education and physiotherapy – Experimental anatomy dept. – Vrije Universiteit Brussel; Università degli Studi di Padova

- Moyens disponibles :**
- Matériel :** 1 chaîne d'acquisition complète en électrophysiologie, 6 cartes d'acquisition portables allant de 4 canaux à 16 canaux. Un échographe non transportable possédant les sondes linéaires et sectorielles. Notre unité travail avec des services d'imageries de différents hôpitaux ainsi que sur pièces cadavériques. Système tek-scan d'acquisition des contraintes mécaniques.
 - Logiciels :** Analyse fractale et statistique, mesure automatique des images échographiques, IRM, scanner et Rx

Activités de recherche



Approche fonctionnelle du muscle obturateur interne par IRM dans un cadre obstétrical



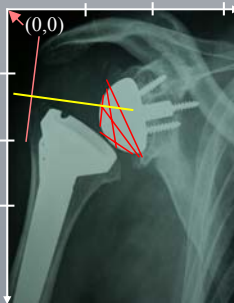
Mesure des débits sanguins dans l'artère maxillaire interne par ARM. Etude des variations anatomiques de cette artère



Analyse des rapports du nerf occipital d'Arnold par dissection



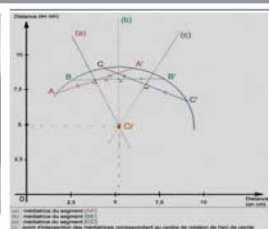
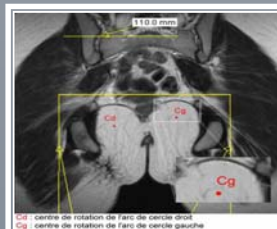
Evaluation des débits artériels et veineux chez des patients présentant une variation anatomique (arc axillaire de Langer) – Analyse par échodoppler



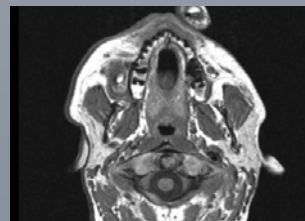
Mesures des Moments de force du muscle deltoïde chez des patients ayant subi une arthroplastie scapulo humérale



Mesures des centres de rotation des vertèbres cervicales durant les mouvements de flexion et d'extension



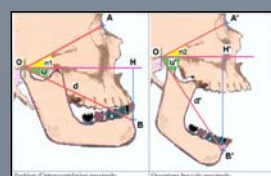
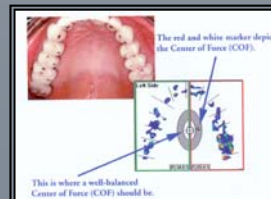
Mesures des variations des rapports anatomiques et de la morphologie du m. levator ani chez des patientes nullipares et multipares



Approche IRM de la palpation du muscle ptérygoïdien latéral



Mesures des débits artériels et veineux par échographie doppler



Etude des appuis inter arcades par mise en place de jauges de contraintes dans l'articulé dentaire